

特思纺织服装科技（上海）有限公司

Webtex3d Websever Guide

(株)永宇CNI

从 USB 复制 webtex3d zip 文件并将其粘贴到 C: 路径。

Apache Software Foundation	2024-05-21 오후 4:49	파일 폴더	
BANDIZIP-SETUP-STD-X64	2024-05-17 오후 2:50	응용 프로그램	7,093KB
npp.8.6.5.Installer.x64	2024-05-02 오후 3:27	응용 프로그램	4,728KB
postgresql-9.4.26-1-windows-x64	2024-04-25 오전 11:03	응용 프로그램	62,720KB
python-2.7.18(32bit)	2024-05-10 오전 11:43	Windows Installer...	19,172KB
webtex3d	2024-05-21 오후 4:34	압축(ZIP) 파일	20,010,49...
webtex3d_20240517	2024-05-18 오후 1:22	파일	1,825KB

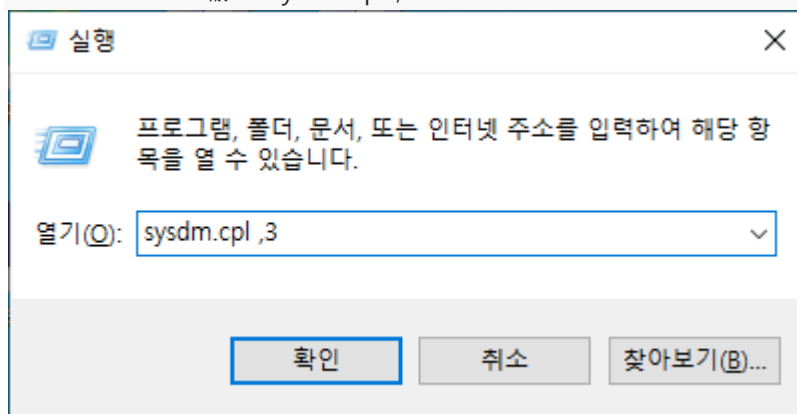
安装到基本路径

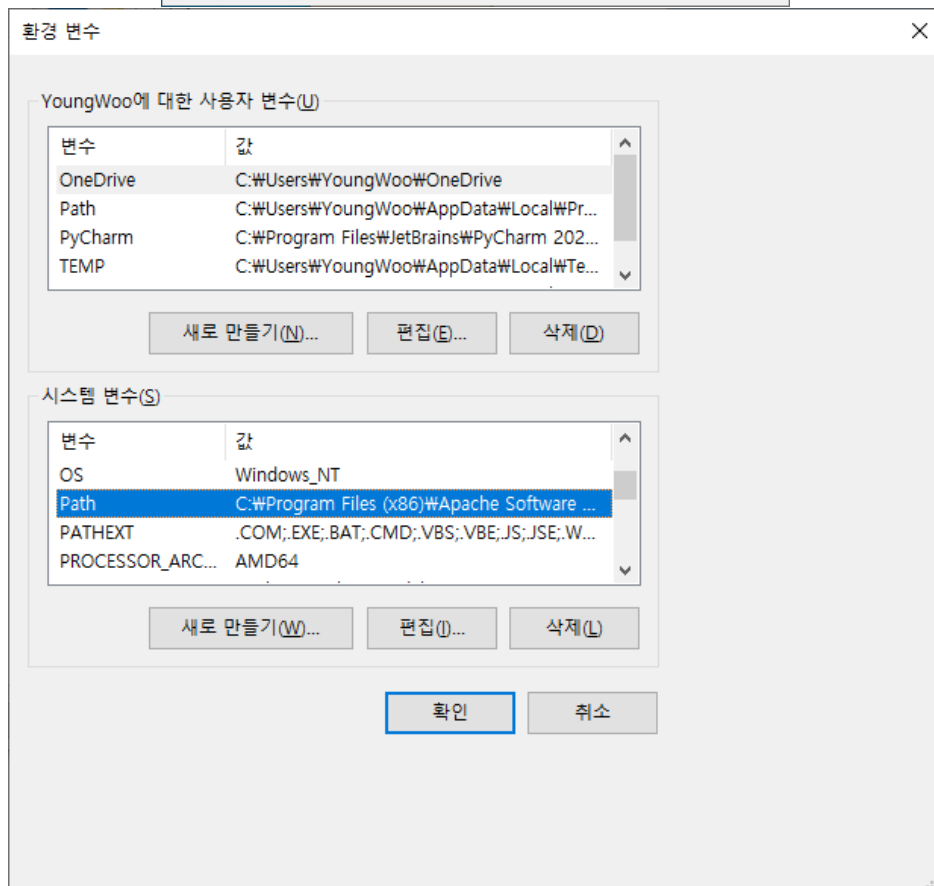
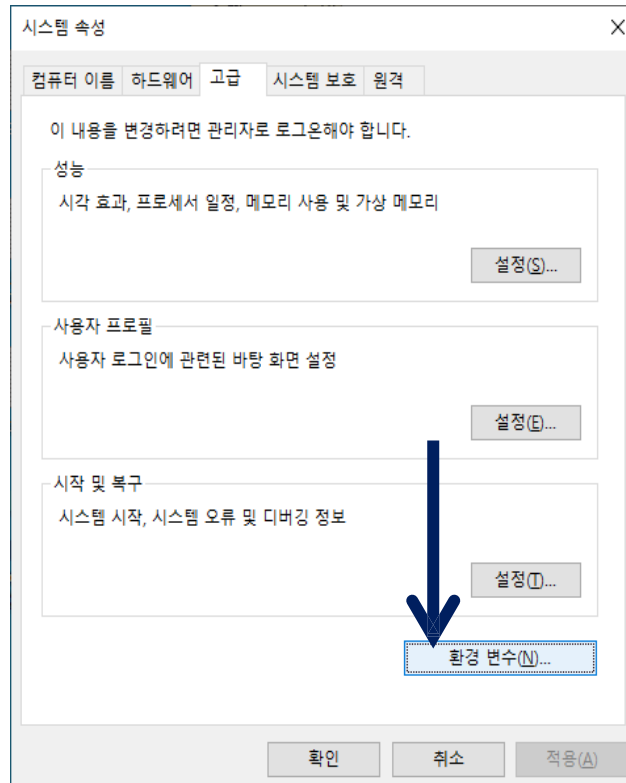
安装python 2.7.18 基本设置

Postgres 9.4 版本 (密码: webtex123!@# 在最后一个安装窗口中取消勾选 stack~~

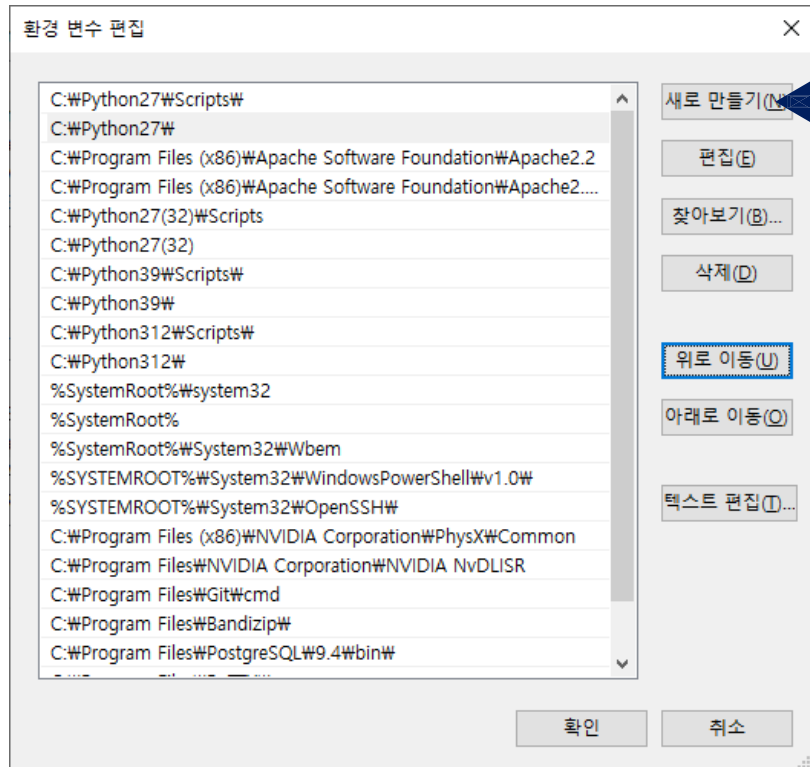
npp8.6.5 , BANDIZIP 安装 ,

Windows + R - 输入 sysdm.cpl ,3





在系统变量选项卡上，选择 path 并单击编辑。



如上图

C:\Python27\scripts\

C:\Python27\

C:\Program Files\PostgreSQL\9.4\bin\

通过创建新路径来添加上述 3 个路径

打字可能会导致拼写错误，因此请直接输入文件夹路径或复制并粘贴以上内容。

已安装运行 Webtex3D 服务器所需的最少文件。

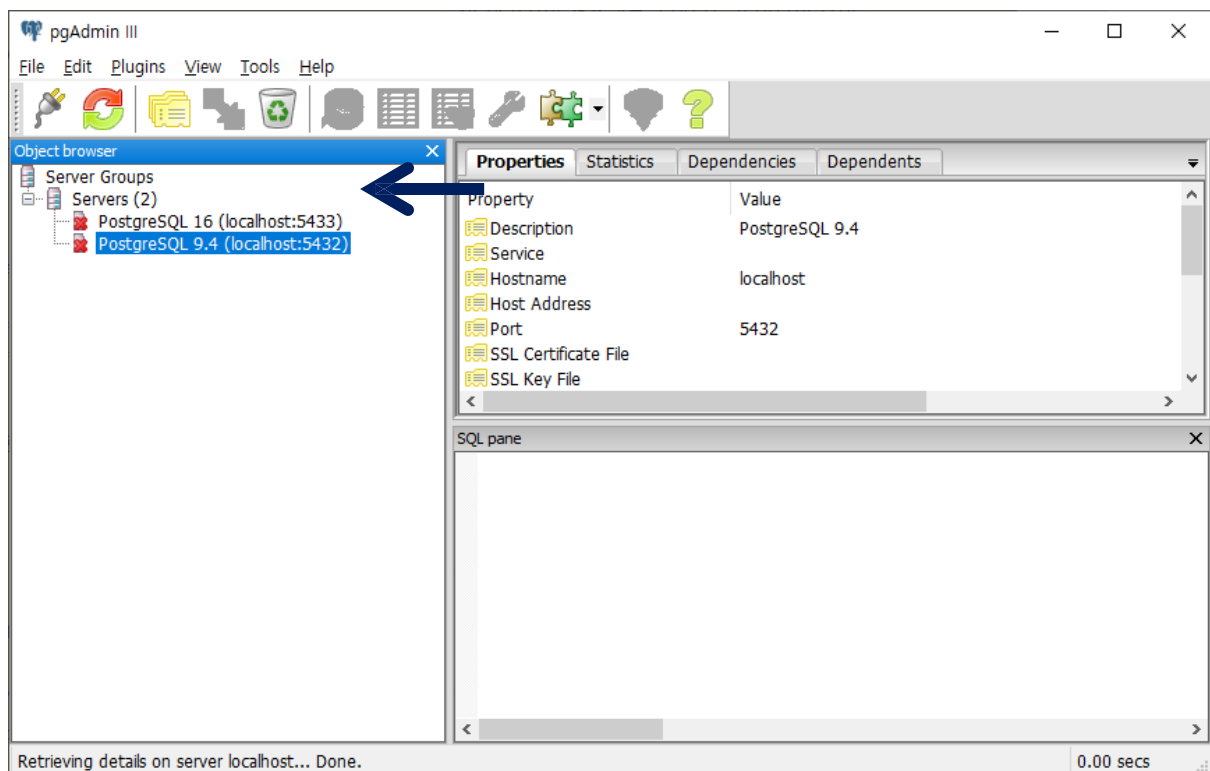
准备webtex3d文件夹

将 USB 中的 20GB 文件夹 Webtex3D 移动到 CW

右键->用Bandizip解压 (如果自己解压会出错!)

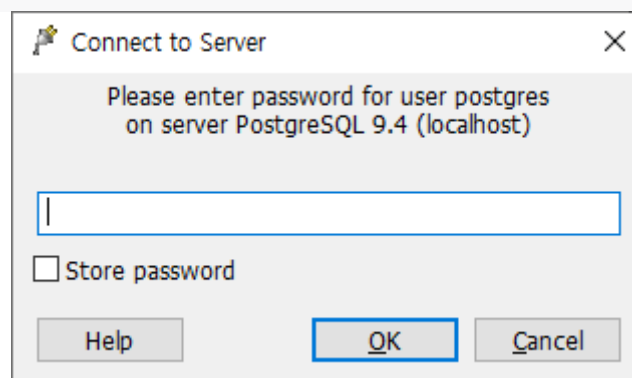
文件夹路径以 CW:webtex3dW~~~~~ 开头 (不是 CW:webtex3dWwebtex3d!)。

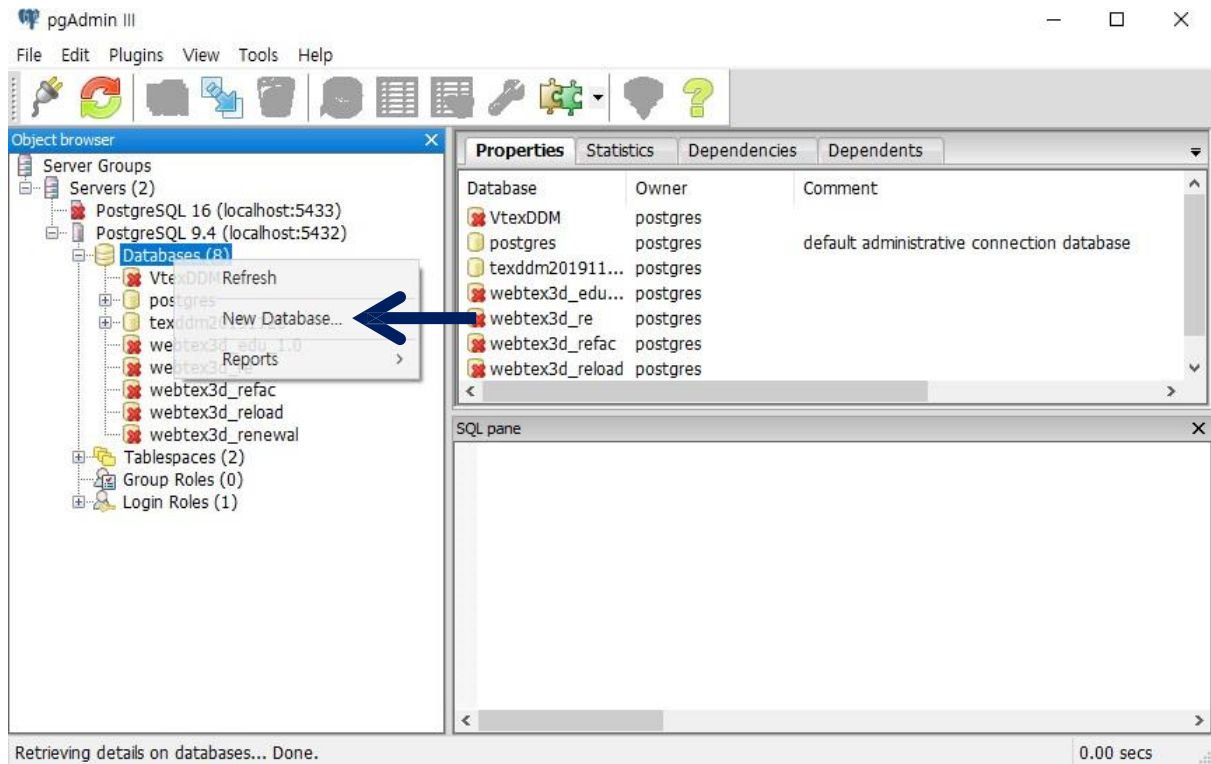
开始 - 搜索 pg - 运行 pg admin



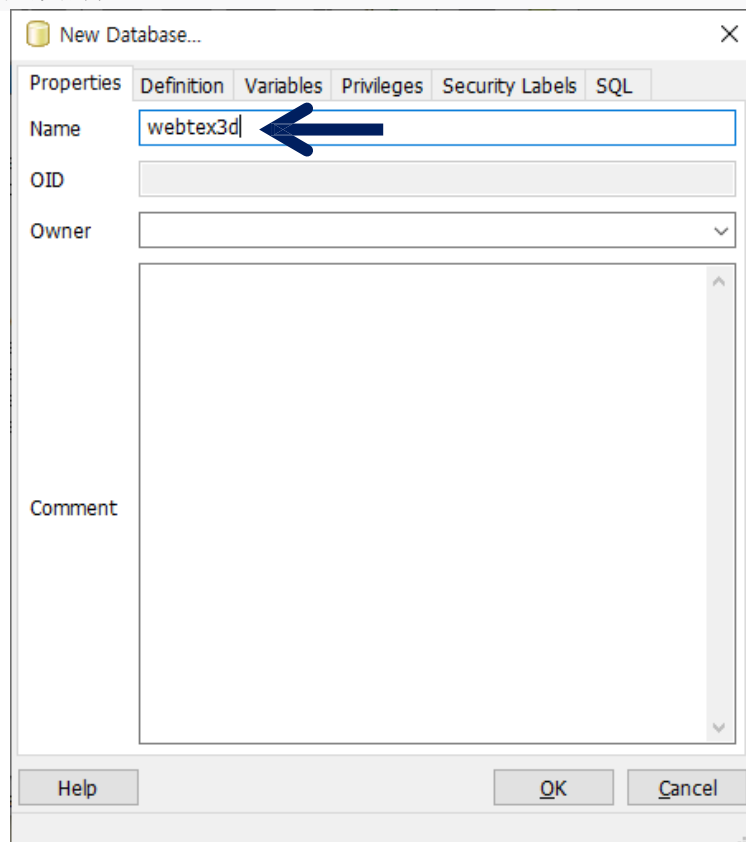
初始环境列为 postgresSQL 9.4。

双击后，请输入 webtex123!@#

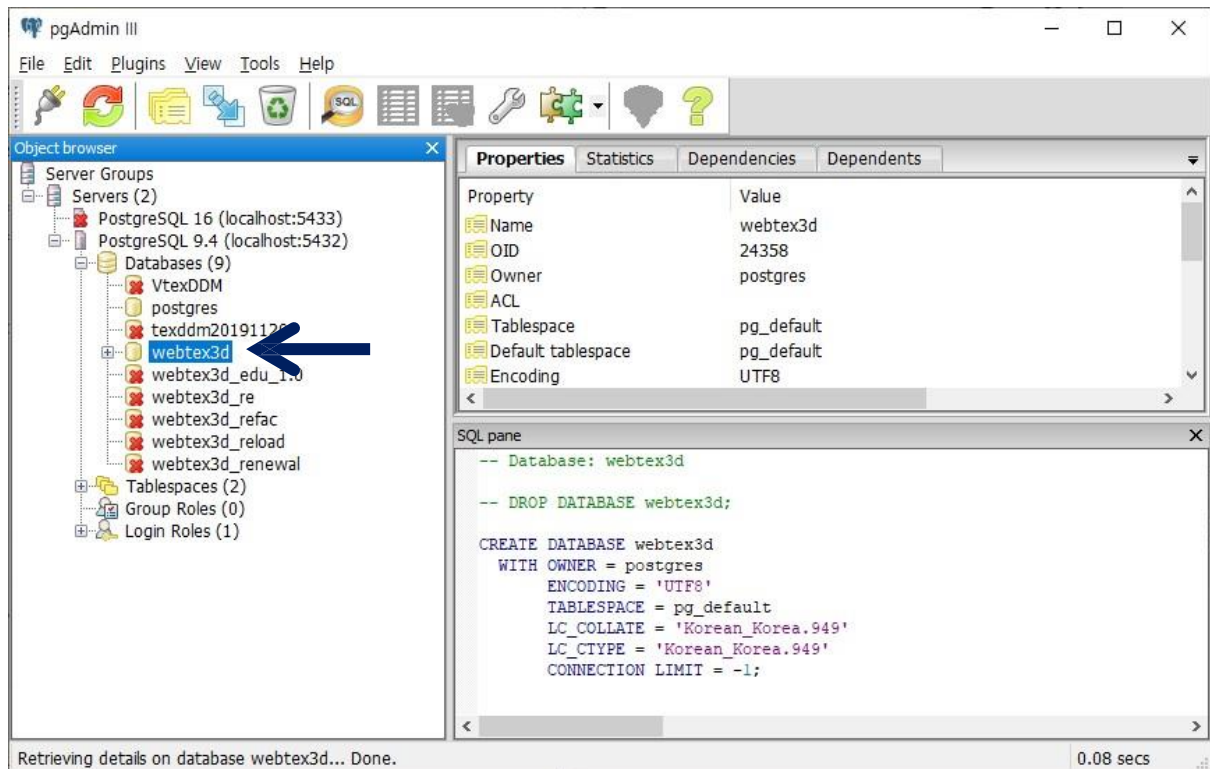




右键单击数据库-新建数据库



在名称字段中输入“webtex3d”并确认

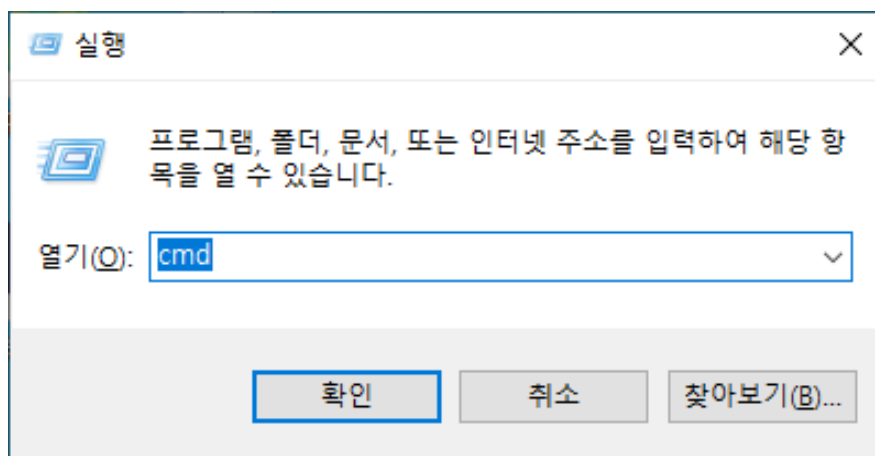


可以看到webtex3d数据库已经创建完成。

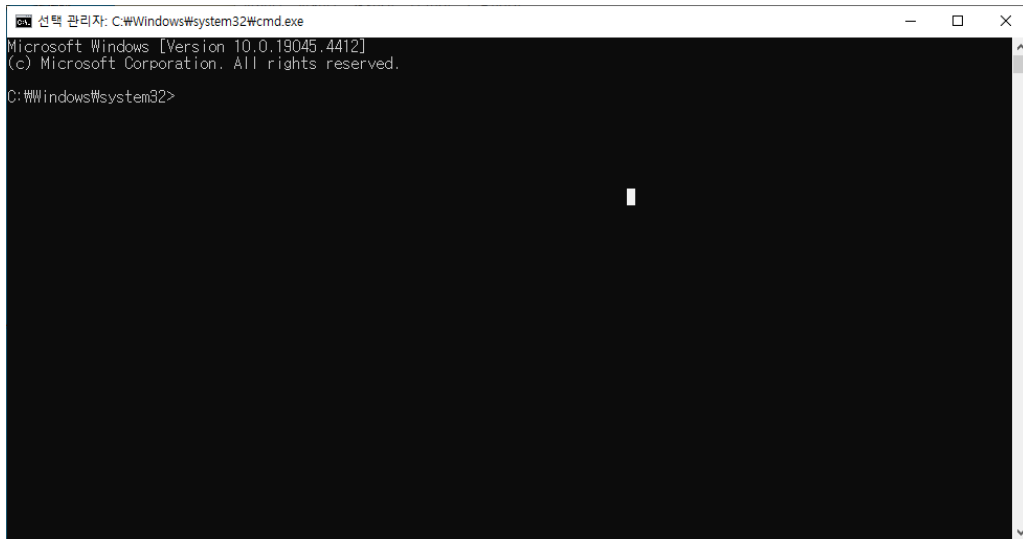
Pgadmin 程序退出

现在让我们继续将 webtex3d 数据插入数据库。

同时 Windows + R



"cmd" 进入 Ctrl+Shfit+Enter (以管理员身份运行)



将 USB 上的 webtex3d_20240517 文件复制到 C:\Program Files\PostgreSQL\9.4\bin。

更改 Cmd 窗口路径 `cd C:\Program Files\PostgreSQL\9.4\bin`

输入命令导入数据库。

`psql -U postgres webtex3d < webtex3d_20240517`

当提示输入密码时，输入 `webtex123!@#` 并按 Enter。

(你输入的密码在cmd窗口中是看不到的，所以直接输入即可)

然后您可以看到它被创建并以 REVOKE 和 GRANT 结束。

在cmd窗口中

当进入 `C:\webtex3d\env\scripts\activate` 时

(env) 更改为 `C:\webtex3d\env\scripts\activate`。

最后，通过键入 `cd C:\webtex3d\www\mysite` 更改路径。

如果Ctrl+C、V不起作用，请右键单击并粘贴。

最后，

```
python manage.py runserver
```

在cmd窗口中输入

```
Validating models...
0 errors found
Django version 1.4.3, using settings 'settings'
Development server is running at http://127.0.0.1:8000/
Quit the server with CTRL-BREAK.
```

在这种情况下，打开默认的网络浏览器（例如 Chrome、Edge 等）并输入 127.0.0.1:8000 进行连接

当你访问网页时，本地服务器就完成了。

要关闭服务器，请按 Ctrl + C 或关闭 cmd 窗口。

从外部连接时，

```
Python manage.py runserver 地址:端口号
```

Ex) python manage.py runserver 172.16.124.1:8000

要关闭服务器，请按 Ctrl + C 或退出 cmd 窗口

当无法从外部访问时（防火墙问题）

控制面板 - 更新和安全 - Windows 安全 - 防火墙和网络保护 - 允许防火墙中的应用程序 - 检查远程桌面（私有、公共）

控制面板-系统-远程桌面-启用远程桌面

如果是私有IP而不是公共IP，则必须使用端口转发（请联系您公司的内部网络管理员）。