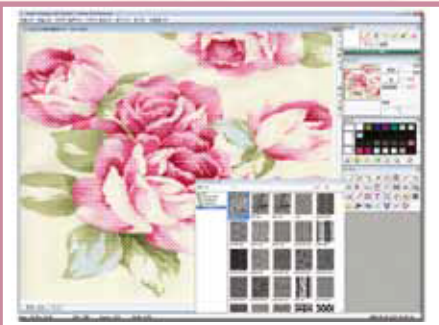


系统构架 1



系统构架 2

Contents

- 快速而轻便的印花设计
- 多种绘画功能以及分色、自动循环功能
- 潘东色卡、用户色卡以及配色功能
- 系统自带上千种组织数据库
- 丰富的Logo设计
- 梭织物，纱线设计以及面料模拟
- 针织，毛衫设计以及针织物模拟
- 矢量图的对称款式图设计功能以及丰富的款式银行
- 面料花形的三维立体贴图模拟

3D Mapping Design

- 通过三维立体贴图模拟功能对产品最终结果进行预览，可使产品的策划及市场行销效果大为提高。
- 准确的按照织物花型比例进行贴图，给予设计工作一个真实的产品环境。
- 能为家纺产品的彩页行录设计轻松提供各类素材。
- 缩短工作时间且减少打样成本。在产品投产前准确预知客户购买意图。

纺织服装业的专业设计工具 TexPro

TexPro是国家专案计划项目中研发的成果，是纺织服装业CAD工具在韩国国产化计划中诞生的产品。Texpro是为时尚设计策划、生产纺织/时尚/服装类产品包括印花织物、针织物、色织物和与色彩相关的工作需求提供完美解决方案的专业设计工具。TexPro取代传统手工设计方式，快速而精准的工作流程使设计效率大为提高，为生产力的提高,管理的畅通，新材料和时尚设计的发展及高附加值产品生产提供了强有力的保障。

尤其是以国际标准潘东色卡Pantone Textile + Home Color和TP Color Library为基础，进一步丰富了款式图中的颜色。这使设计师的理念和创意得以用图面形式更快更形象地表现出来，能够更好更有效地满足设计师的创造欲望。如今全世界的纺织服装行业中，计算机设计系统已经广泛应用于设计及规划领域并朝着更为广泛的领域发展，21世纪是信息时代，Texpro在相关业界将会继续扩大其影响力。

Style



Knit



Knit Design

- 可实现从4 - 40针的各种针织物设计。
- 轻松表达各种段染纱，花式纱，针织织片及绞花效果。
- 将平面图自动转化成针织图。
- 可计算纱线编织耗损量，并可通过各种生产数据打印功能达到与机器的和谐兼容。

Weave Design

- 内含上千种组织及基础纱线数据库，帮助您轻松实现多种产品效果模拟。
- 依据纱线粗细自动计算经纬纱密度，扫描纱线同样适用。
- 轻松体现羊毛及精纺面料组织，且可以通过调整后处理（如起皱）预先看到产品最终效果。
- 可实现小提花及大提花的设计。
- 自动生成各类工作表单包括纱线排列，组织设计，纱线用量及生产数据单等。

Fashion Design

- 利用系统的款式数据库可进行简单快速的款式拼接。
- 矢量线条使款式设计和修改更为精准便捷。
- 完善的功能升级为您的艺术级设计工作提供大力支持。
- CMY，RGB及HLS等换色功能为您提供便利的色彩安排。
- 适用于Logo、领带、箱包、鞋帽等设计，也可以应用于包括登山服、婴儿服、体育服、泳装、内衣、家纺等各种项目的设计。

Print



Print Design

- 先锋的系统技术，可对扫描面料进行精确的色彩分析。
- 多配色功能可实现真实的配色方案，显著的缩短了工作时间。
- 自动循环功能帮助轻松您实现各种创意。
- 潘东色，纺织标准色及用户色等多种颜色能为您提供精准的色彩方案。
- 提供蜡笔，喷笔及压力笔等各种工具使您的设计工作更为精致。
- 矢量图模式使图案设计不再受限，任意尺寸或款式修改极为方便，且在图形设计不需任何变化。
- 利用三维模拟功能可使您预先看到产品的最终效果图。
- 蕾丝设计与服装设计相关联使得您的设计效率大为提高。

Weave

